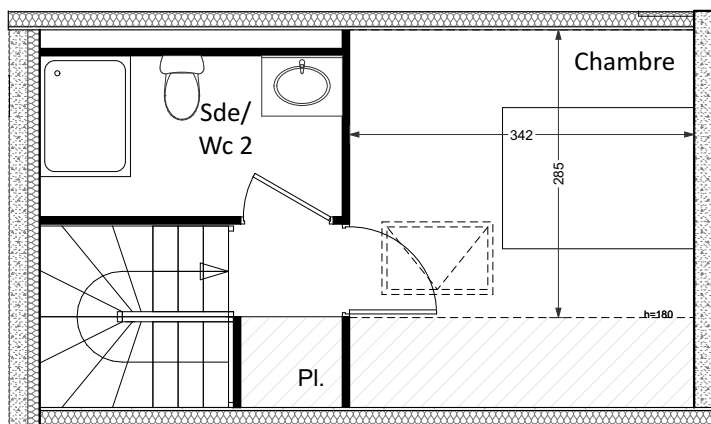


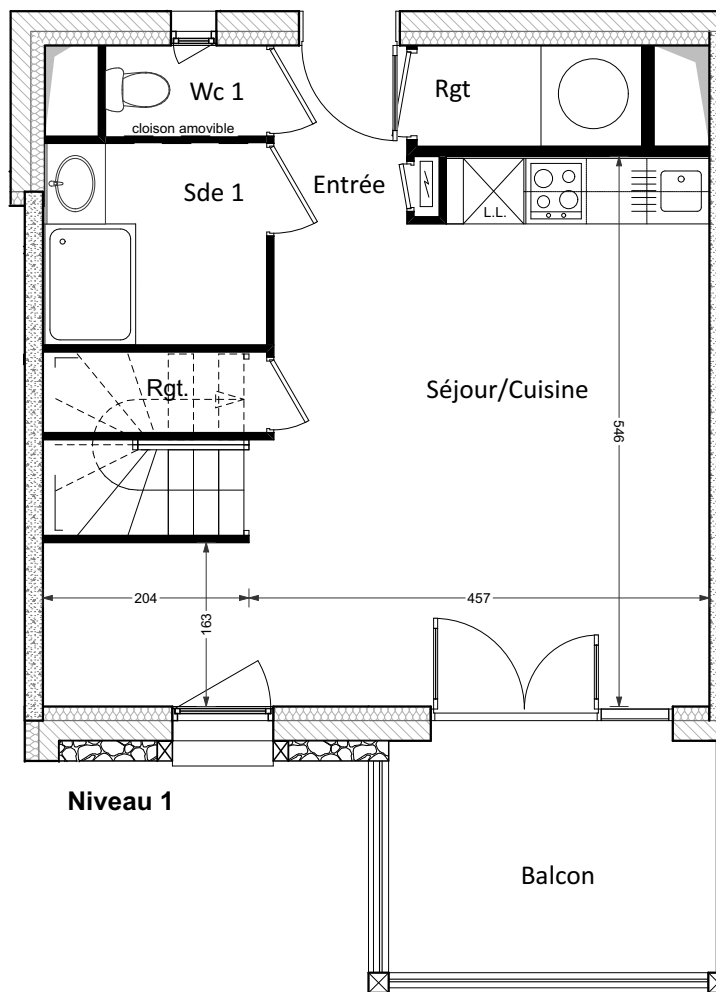


RÉSIDENCE Pics des Pyrénées

Lieu dit "Poume"
31 110 MONTAUBAN DE LUCHON



Niveau 2



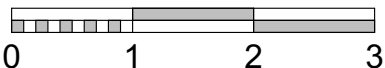
Niveau 1

| | |
|---------------------------------|----------------------------|
| Bâtiment | B |
| Type | T2 duplex |
| Appartement n° | 20 |
| Niveau | R+2 |
| Séjour + Cuisine + Entrée + Rgt | 30,75 m ² |
| Chambre | 9,75 m ² |
| Salle d'eau 1 | 4,45 m ² |
| Wc 1 | 1,60 m ² |
| Salle d'eau 2 / Wc 2 | 4,80 m ² |
| Cellier / Rgt | 2,25 m ² |
| Dégagement | 1,00 m ² |
| Surface habitable | 54,60 m² |
| Balcon | 8,00 m ² |
| Surfaces h<1,80 m | 3,95 m ² |

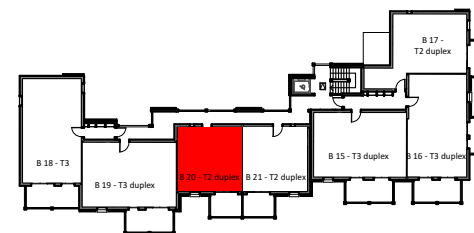
N



| | |
|-----|-------------------------------|
| pl. | : Placard |
| ○ | : Chauffe-eau thermodynamique |
| ⚡ | : Tableau électrique |



Ce plan peut être sujet à de légères modifications (de côtes et de surfaces, de configuration et d'implantation des appareils sanitaires) pour des raisons techniques ou architecturales. L'ensemble soffites, retombées de poutres et volets roulants peuvent ne pas être indiqués sur les plans. Tolérance des côtes selon code civil: 5% maximum. Mobilier représenté à titre indicatif.



Plan établi le
26/07/2017

Indice D

cb
architectes