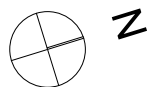
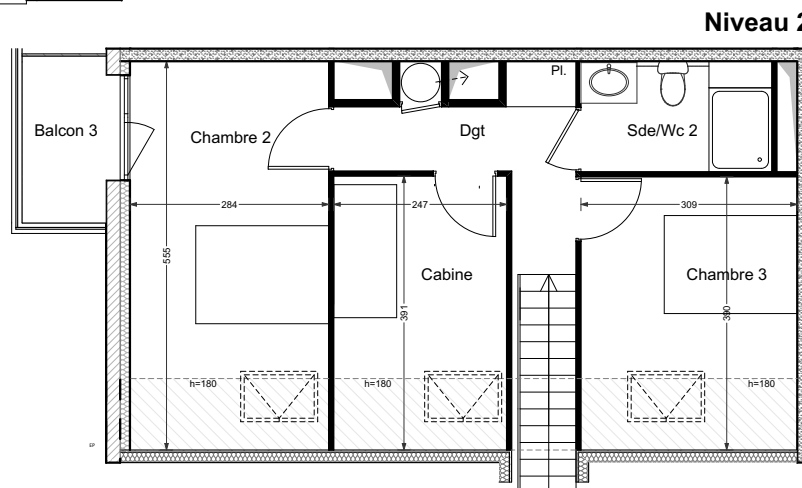
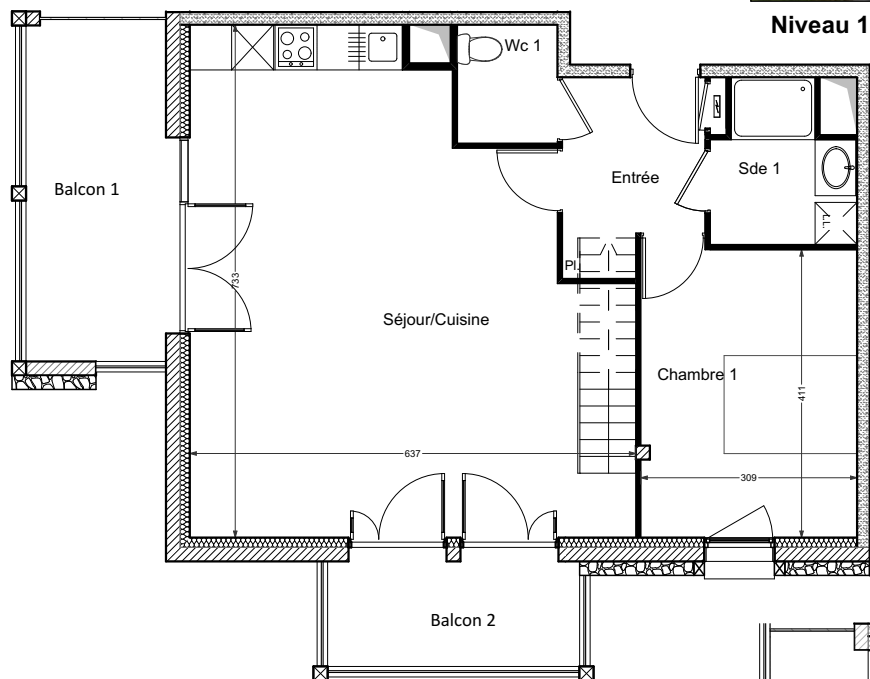




RÉSIDENCE Pics des Pyrénées

Lieu dit "Poume"
31 110 MONTAUBAN DE LUCHON

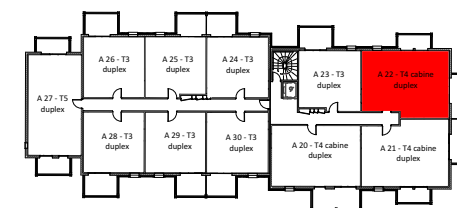


pl	: Placard
	: Chauffe-eau thermodynamique
	: Tableau électrique



Ce plan peut être sujet à de légères modifications (de côtes et de surfaces, de configuration et d'implantation des appareils sanitaires) pour des raisons techniques ou architecturales. L'ensemble soffites, retombées de poutres et volets roulants peuvent ne pas être indiqués sur les plans. Tolérance des côtes selon code civil: 5% maximum. Mobilier représenté à titre indicatif.

Bâtiment	A
Type	T4 duplex
Appartement n°	22
Niveau	R+2
Séjour + Cuisine +pl	37,65 m ²
Chambre 1	12,85 m ²
Chambre 2	12,85 m ²
Chambre 3	8,90 m ²
Cabine	7,15 m ²
Salle d'eau 1	4,20 m ²
Wc 1	2,40 m ²
Salle d'eau + Wc 2	4,30 m ²
Entrée + pl	5,20 m ²
Dégagement + pl	5,55 m ²
Surface habitable	101,05 m²
Balcon 1	10,30 m ²
Balcon 2	5,95 m ²
Balcon 3	3,15 m ²
<i>Surfaces h<1,80</i>	<i>8,65 m²</i>



Plan établi le
24/07/2017

Indice D