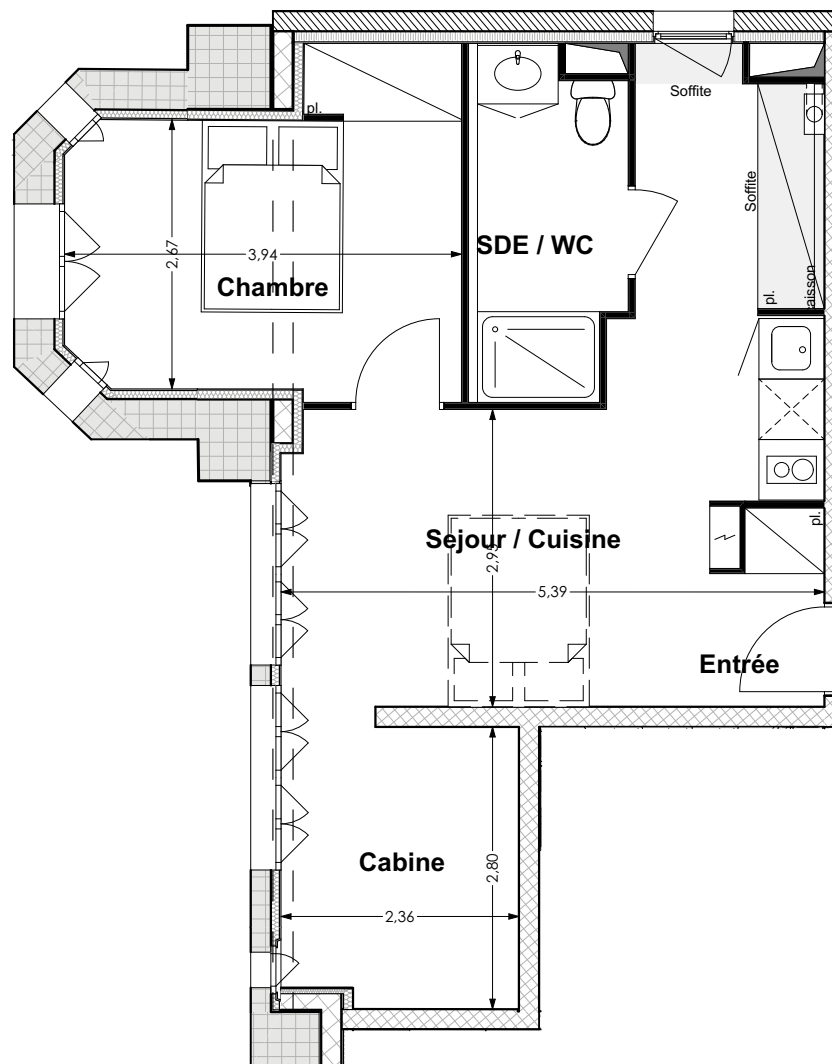


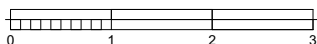


RÉSIDENCE La Petite Auberge

15, Rue Lamartine
31110 BAGNÈRES-DE-LUCHON



pl.	: Placard
	: Chaudière au gaz
	: Tableau électrique



NOTA: La chambre n'est pas adaptée aux personnes à mobilité réduite.

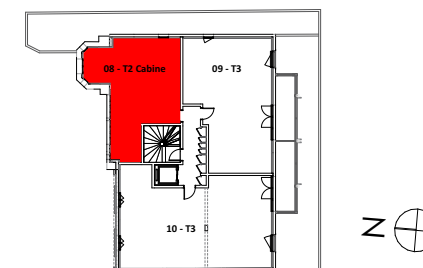
Ce plan peut être sujet à de légères modifications (de côtes et de surfaces, de configuration et d'implantation des appareils sanitaires) pour des raisons techniques ou architecturales. L'ensemble soffites, retombées de poutres et volets roulants peuvent ne pas être indiqués sur les plans. Tolérance des côtes selon code civil: 5% maximum. Mobilier représenté à titre indicatif.

Type T2 Cabine
Appartement n° 08
Niveau R+2

Sejour / Cuisine	20,2 m ²
Chambre	11,7 m ²
Cabine	6,6 m ²
Salle d'eau + WC	5,1 m ²
Entrée	2,0 m ²

Surface habitable 45,6 m²

(PLAN DE VENTE PROVISOIRE)



Plan établi le
02/09/2020

Indice a