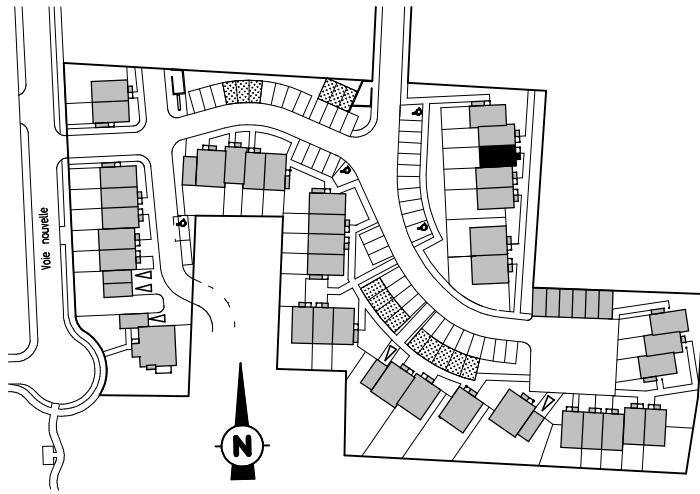


# Le Hameau de l'Aiguillon

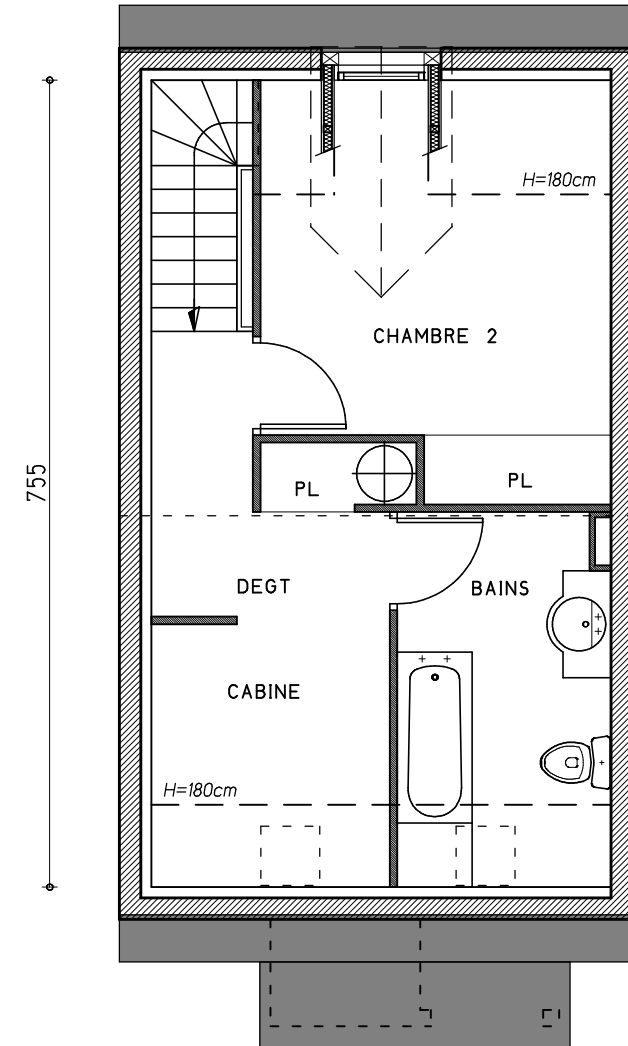
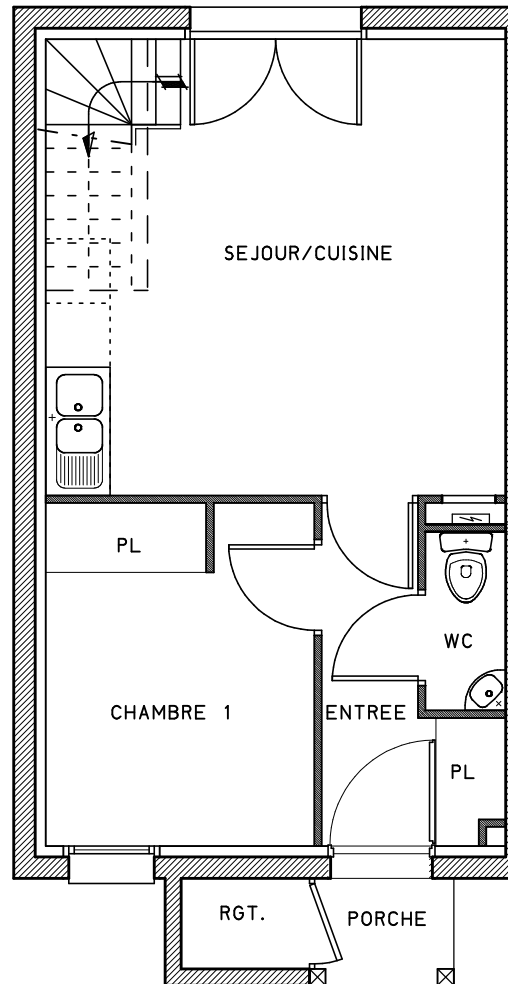
Lieu-dit "Aguillon" 31110 Saint Mamet



430

430

<b>Maison n°</b>	<b>39</b>	
<b>Type</b>	<b>T3 cabine</b>	
<b>Niveau Rez de chaussée</b>		
Séjour / cuisine .....	17,35	
Chambre 1 .....	8,01	
Wc .....	1,25	
Entrée .....	3,81	
<b>Niveau 1<sup>er</sup> étage</b>		
	<b>H&gt;1,80</b>	<b>H&lt;1,80</b>
Chambre 2 .....	9,46	2,57
Cabine .....	3,77	1,72
Salle de bains + wc .....	5,37	1,54
Dégagement .....	4,80	
<b>Total surface habitable</b>	<b>53,82 m<sup>2</sup></b>	<b>5,83 m<sup>2</sup></b>
Rangement	1,02 m <sup>2</sup>	
Porche	1,26 m <sup>2</sup>	
Terrain	79,55 m <sup>2</sup>	



**ALTI IMMO**  
**29 Allées d'Etigny**  
**31110 Bagnères de Luchon**

Michel CARRERE Architecte

(Le présent document est susceptible de modifications techniques ou administratives)