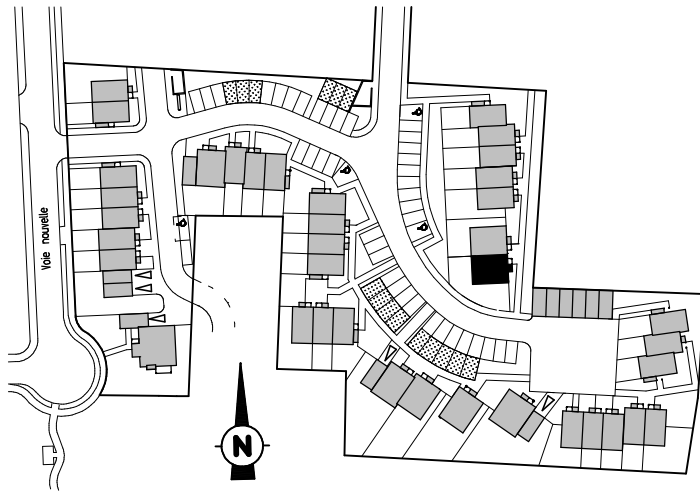
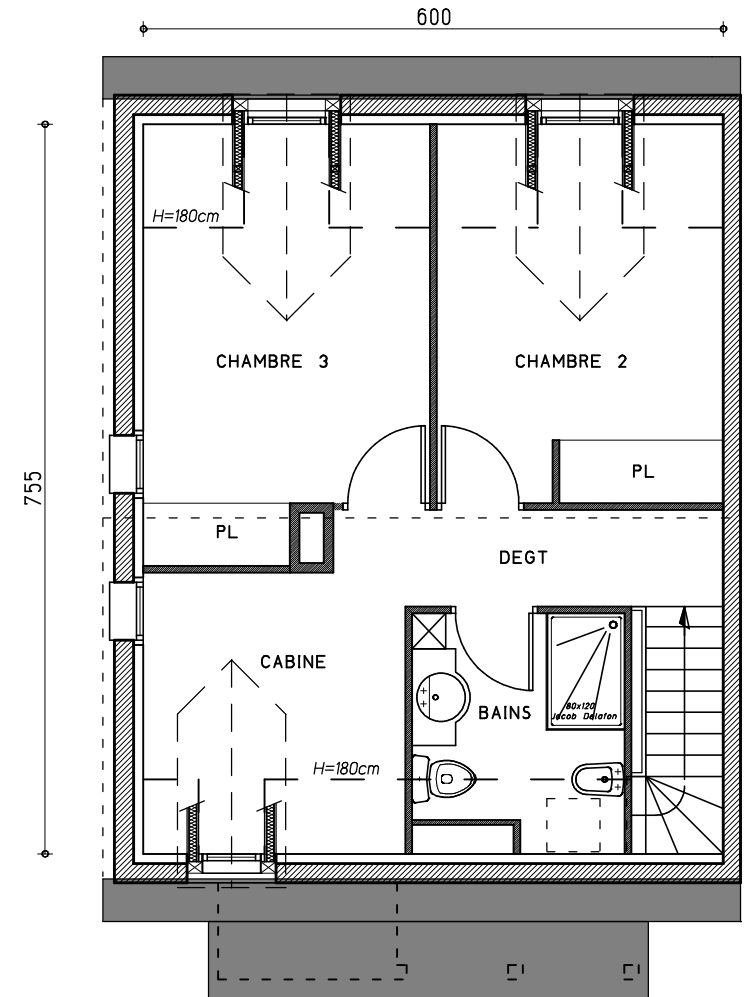
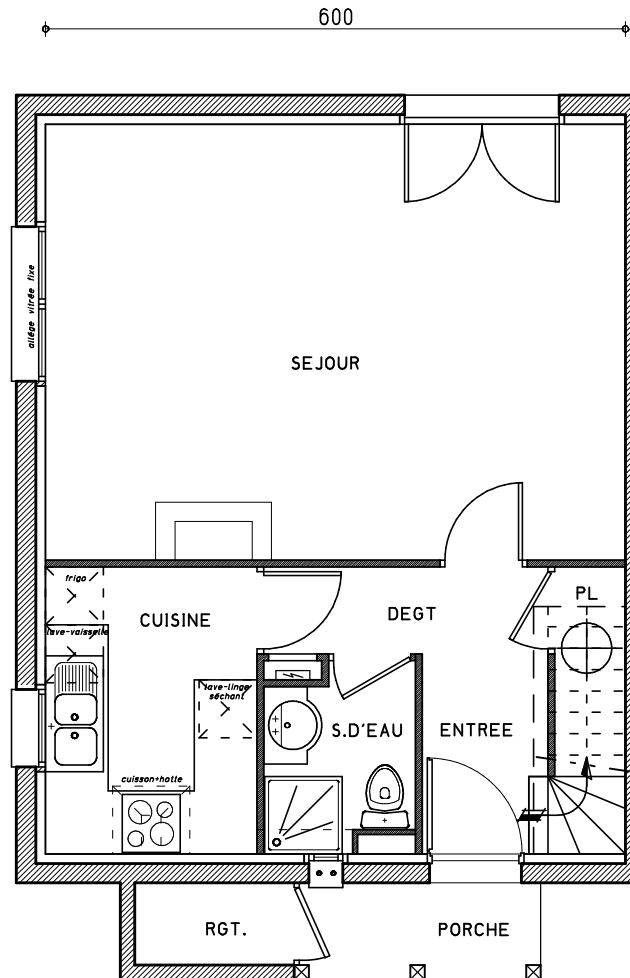


# Le Hameau de l'Aiguillon

Lieu-dit "Aguillon" 31110 Saint Mamet



<b>Maison n°</b>	<b>34</b>	
<b>Type</b>	<b>T4 cabine</b>	
<b>Niveau Rez de chaussée</b>		
Séjour .....	27,06	
Cuisine .....	6,50	
Salle d'eau + wc .....	2,80	
Entrée + dégagement .....	6,76	
<b>Niveau 1<sup>er</sup> étage</b>		
	<b>H&gt;1,80</b>	<b>H&lt;1,80</b>
Chambre 2 .....	9,35	2,23
Chambre 3 .....	10,38	2,23
Cabine .....	6,06	1,56
Salle de bains + wc .....	3,78	1,30
Dégagement .....	4,04	
<b>Total surface habitable</b>	<b>76,73 m<sup>2</sup></b>	<b>5,09 m<sup>2</sup></b>
Rangement	1,40 m <sup>2</sup>	
Porche	2,44 m <sup>2</sup>	
Terrain	144,94 m <sup>2</sup>	



**ALTI IMMO**  
**29 Allées d'Etigny**  
**31110 Bagnères de Luchon**

Michel CARRERE Architecte

(Le présent document est susceptible de modifications techniques ou administratives)