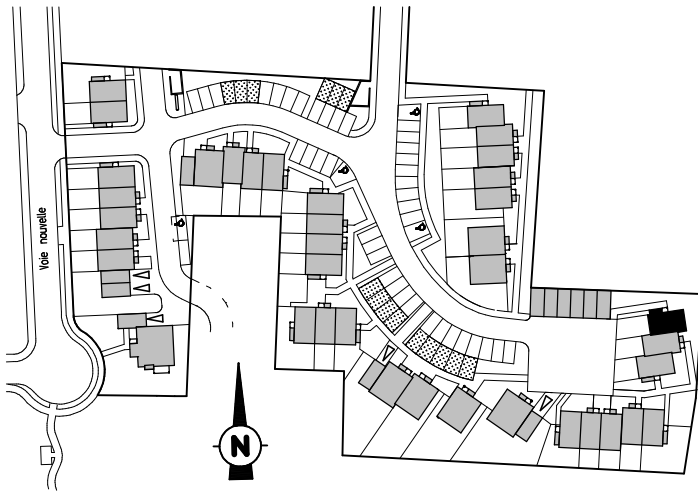
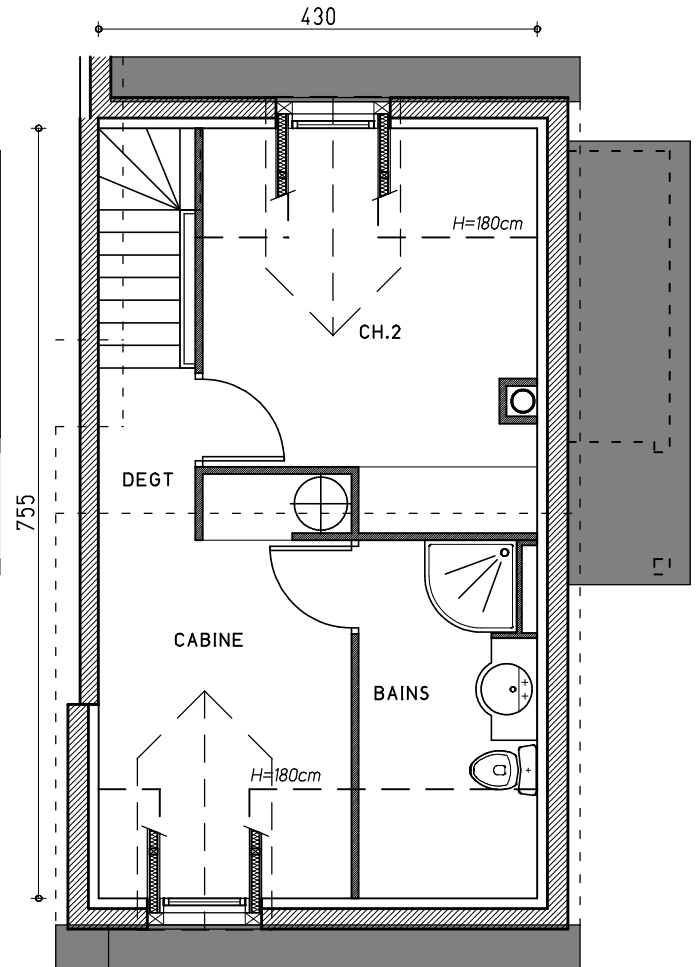
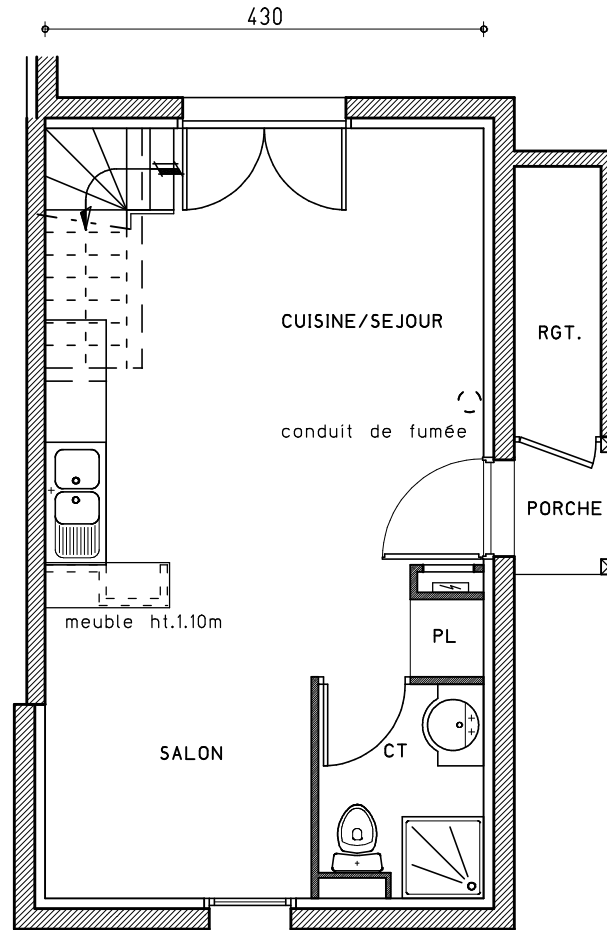


Le Hameau de l'Aiguillon

Lieu-dit "Aguillon" 31110 Saint Mamet



Maison n°	33	
Type	T3 cabine	
Niveau Rez de chaussée		
Séjour / cuisine	17,57	
Salon+pl	9,84	
Salle d'eau + wc	3,22	
Niveau 1^{er} étage		
	H>1,80	H<1,80
Chambre 1	9,30	2,57
Cabine	7,90	1,45
Salle de bains + wc	4,07	2,14
Dégagement	1,61	
Total surface habitable	53,51 m²	6,16 m²
Rangement	2,25 m ²	
Porche	1,26 m ²	
Terrain	75,80 m ²	



ALTI IMMO
29 Allées d'Etigny
31110 Bagnères de Luchon

Michel CARRERE Architecte

(Le présent document est susceptible de modifications techniques ou administratives)