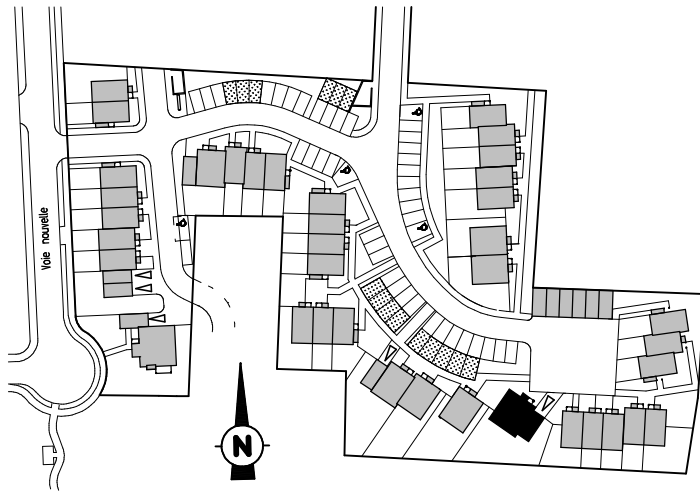
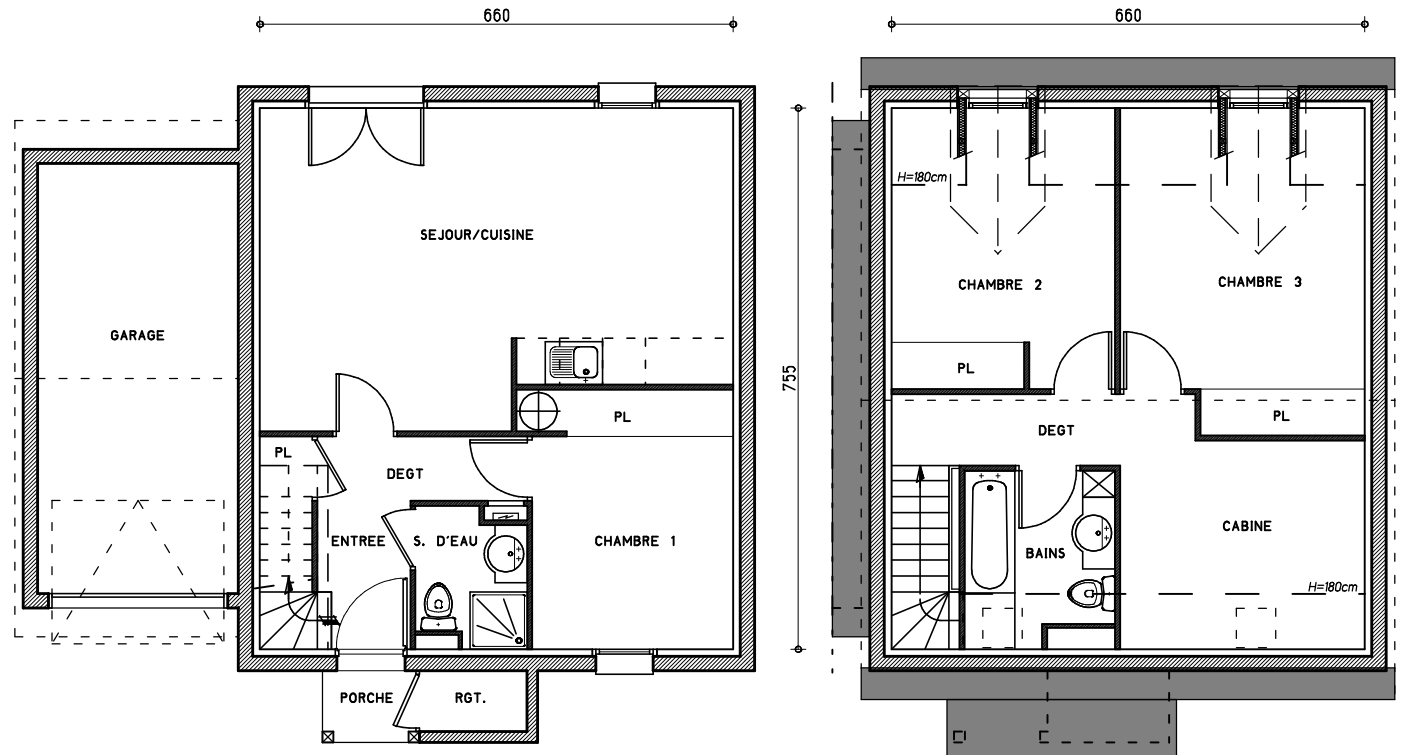


# Le Hameau de l'Aiguillon

Lieu-dit "Aguillon" 31110 Saint Mamet



Maison n°	25	
Type	T4 cabine	
<b>Niveau Rez de chaussée</b>		
Séjour / cuisine .....	27,71	
Chambre 1 .....	10,23	
Salle d'eau + wc .....	2,78	
Entrée + dégagement .....	6,75	
<b>Niveau 1<sup>er</sup> étage</b>		
	<b>H&gt;1,80</b>	<b>H&lt;1,80</b>
Chambre 2 .....	9,79	2,40
Chambre 3 .....	12,15	2,71
Cabine .....	6,93	2,63
Salle de bains + wc .....	3,61	1,26
Dégagement .....	4,24	
<b>Total surface habitable</b>	<b>84,19 m<sup>2</sup></b>	<b>6,29 m<sup>2</sup></b>
Rangement	1,28 m <sup>2</sup>	
Porche	1,26 m <sup>2</sup>	
Garage	16,80 m <sup>2</sup>	
Terrain	233,91 m <sup>2</sup>	



**ALTI IMMO**  
**29 Allées d'Etigny**  
**31110 Bagnères de Luchon**

Michel CARRERE Architecte

(Le présent document est susceptible de modifications techniques ou administratives)