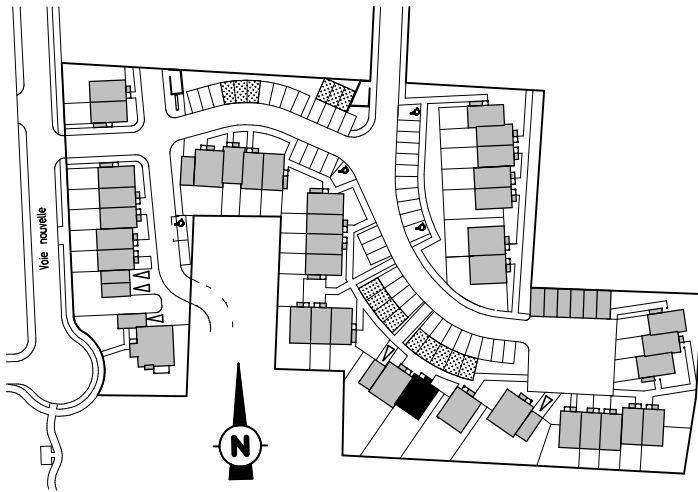
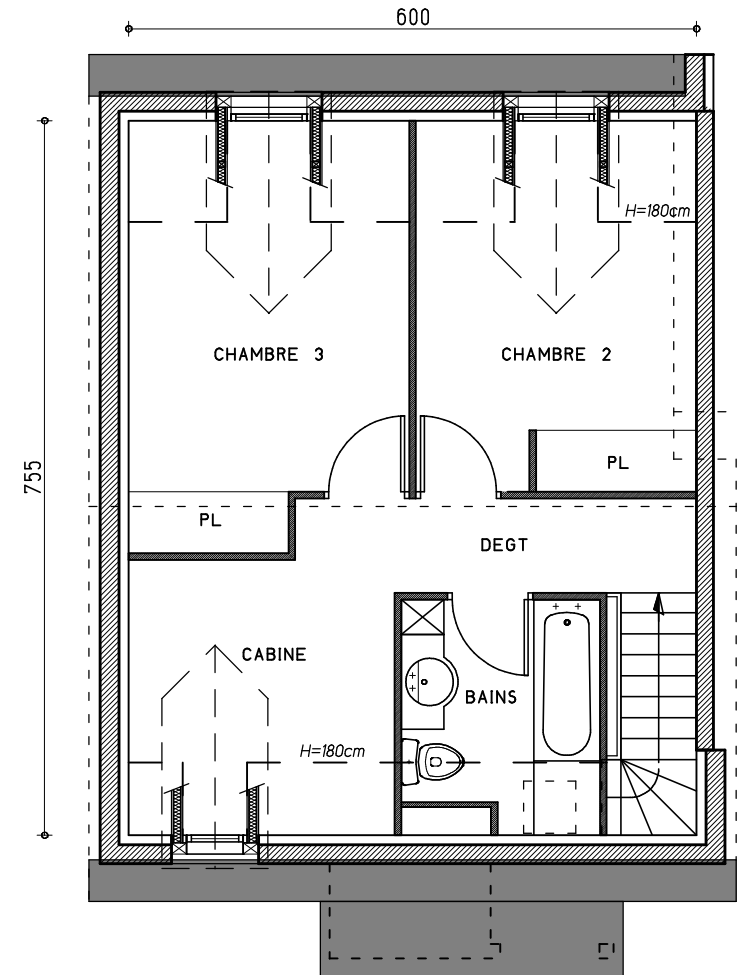
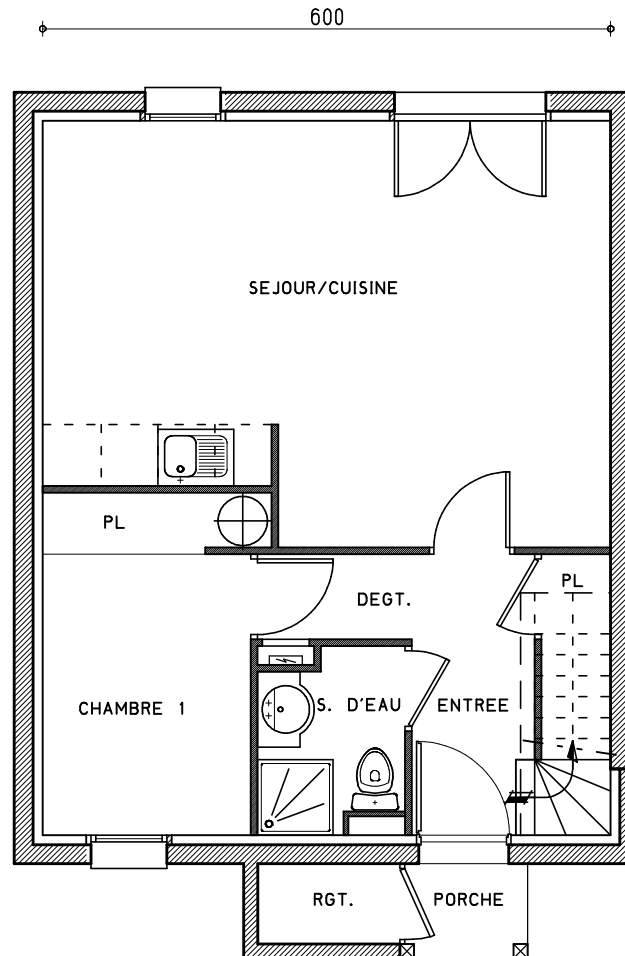


Le Hameau de l'Aiguillon

Lieu-dit "Aguillon" 31110 Saint Mamet



Maison n°	22	
Type	T4 cabine	
Niveau Rez de chaussée		
Séjour / cuisine	25,40	
Chambre 1	8,06	
Salle d'eau + wc	2,78	
Entrée + dégagement	6,75	
Niveau 1^{er} étage		
	H>1,80	H<1,80
Chambre 2	9,35	2,23
Chambre 3	10,49	2,23
Cabine	6,17	1,64
Salle de bains + wc	3,61	1,26
Dégagement	4,24	
Total surface habitable	76,85 m²	5,13 m²
Rangement	1,28 m ²	
Porche	1,26 m ²	
Terrain	158,52 m ²	



ALTI IMMO
29 Allées d'Etigny
31110 Bagnères de Luchon

Michel CARRERE Architecte

(Le présent document est susceptible de modifications techniques ou administratives)