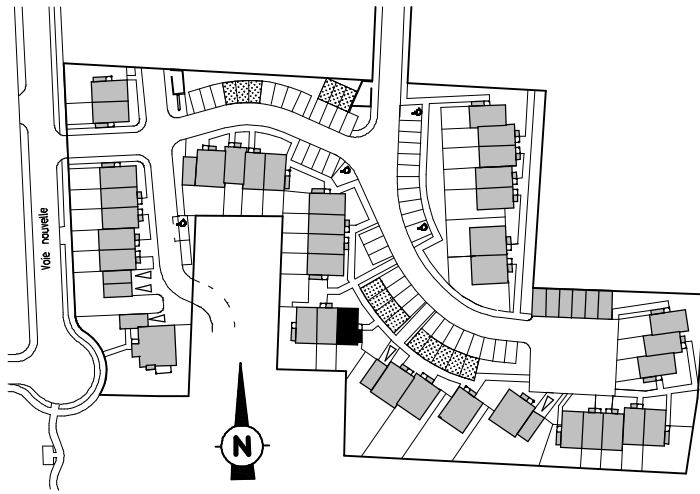
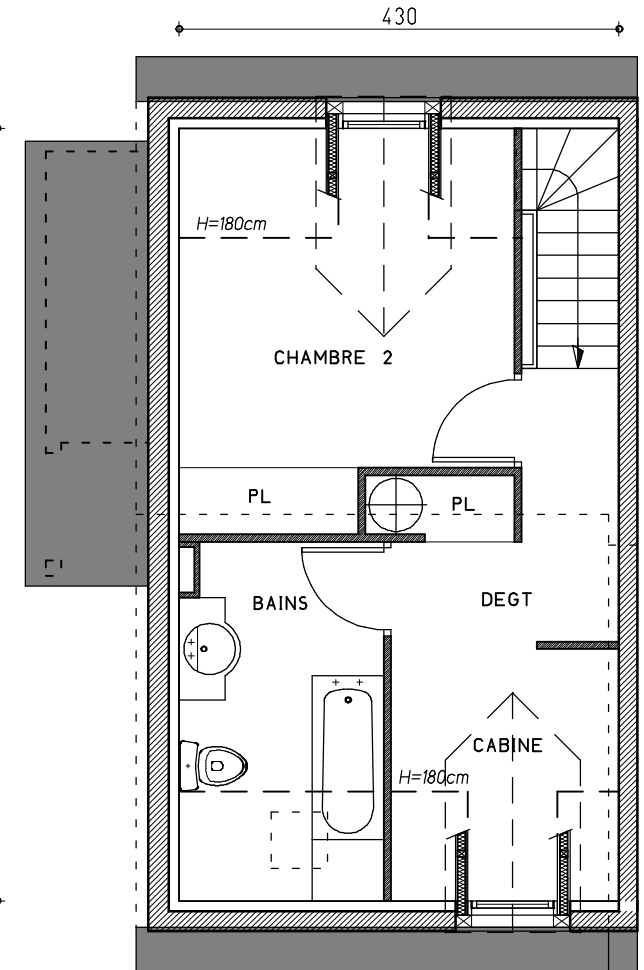
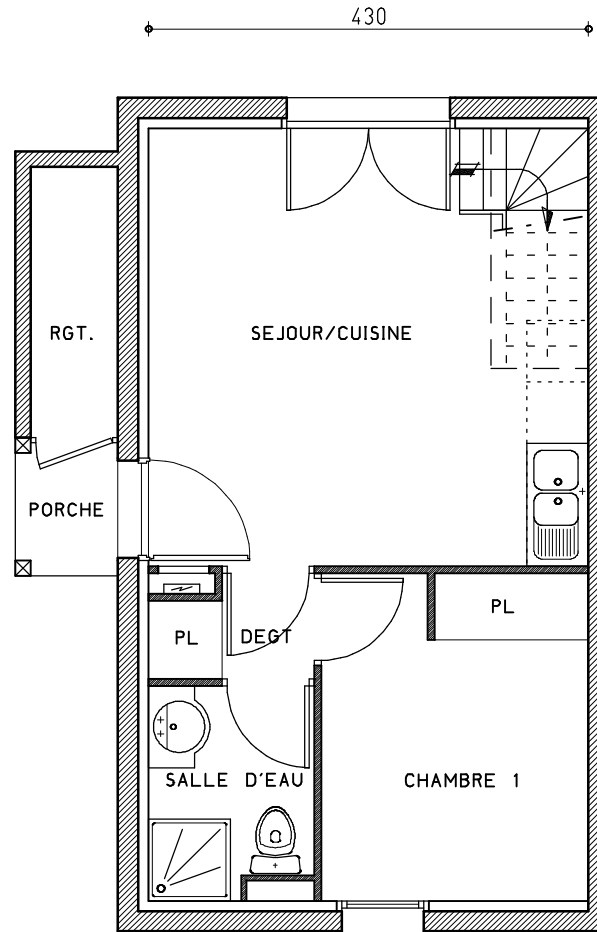


# Le Hameau de l'Aiguillon

Lieu-dit "Aguillon" 31110 Saint Mamet



<b>Maison n°</b>	<b>20</b>	
<b>Type</b>	<b>T3 cabine</b>	
<b>Niveau Rez de chaussée</b>		
Séjour / cuisine .....	17,40	
Chambre 1 .....	8,31	
Salle d'eau + wc .....	3,22	
Dégagement .....	1,47	
<b>Niveau 1<sup>er</sup> étage</b>		
	<b>H&gt;1,80</b>	<b>H&lt;1,80</b>
Chambre 2 .....	9,46	2,57
Cabine .....	4,04	1,45
Salle de bains + wc .....	4,77	2,14
Dégagement .....	4,80	
<b>Total surface habitable</b>	<b>53,47 m<sup>2</sup></b>	<b>6,16 m<sup>2</sup></b>
Rangement	2,25 m <sup>2</sup>	
Porche	1,26 m <sup>2</sup>	
Terrain	76.02 m <sup>2</sup>	



**ALTI IMMO**  
**29 Allées d'Etigny**  
**31110 Bagnères de Luchon**

Michel CARRERE Architecte

(Le présent document est susceptible de modifications techniques ou administratives)