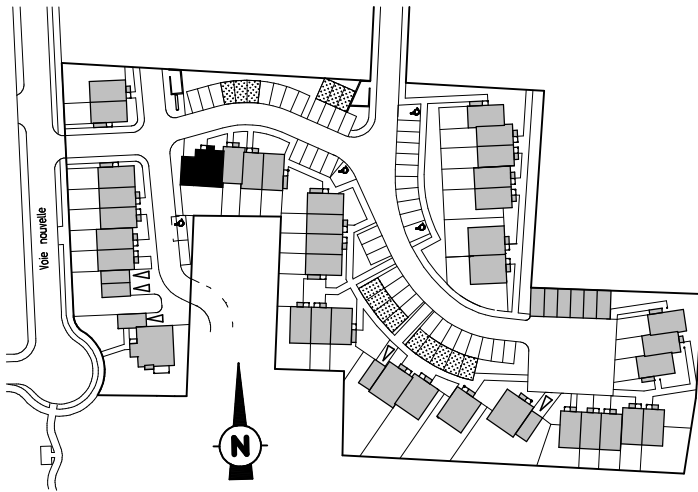
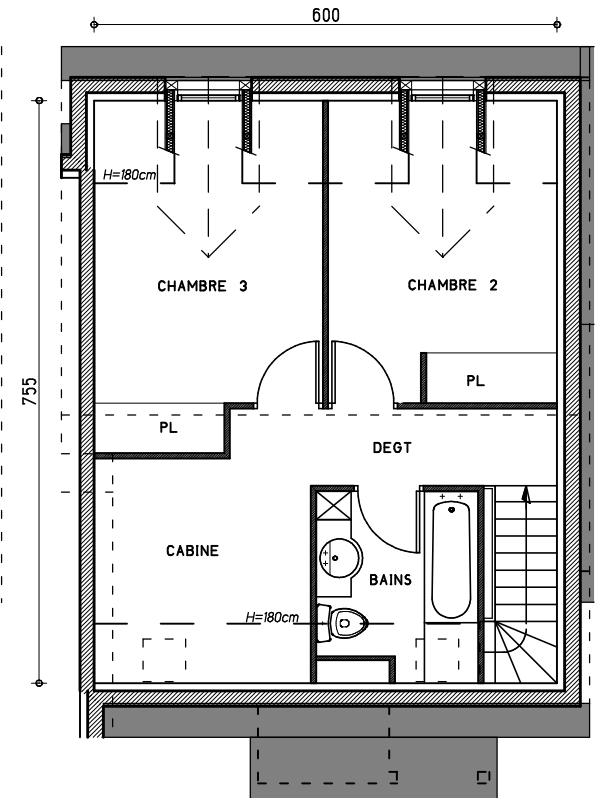
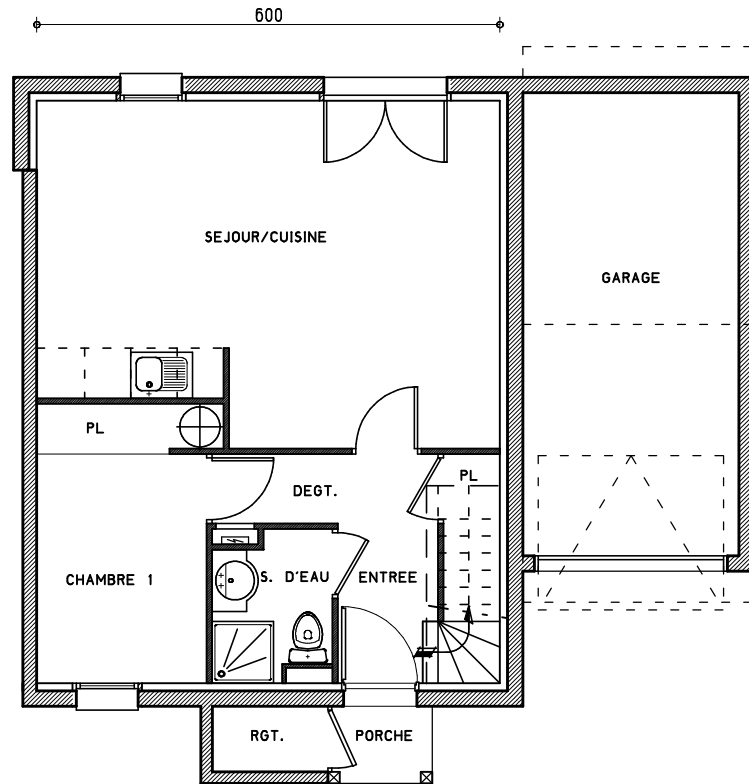


# Le Hameau de l'Aiguillon

Lieu-dit "Aguillon" 31110 Saint Mamet



|                                    |                            |                           |
|------------------------------------|----------------------------|---------------------------|
| <b>Maison n°</b>                   | <b>10</b>                  |                           |
| <b>Type</b>                        | <b>T4 cabine</b>           |                           |
| <b>Niveau Rez de chaussée</b>      |                            |                           |
| Séjour / cuisine .....             | 25,40                      |                           |
| Chambre 1 .....                    | 8,06                       |                           |
| Salle d'eau + wc .....             | 2,78                       |                           |
| Entrée + dégagement .....          | 6,75                       |                           |
| <b>Niveau 1<sup>er</sup> étage</b> |                            |                           |
|                                    | <b>H&gt;1,80</b>           | <b>H&lt;1,80</b>          |
| Chambre 2 .....                    | 9,35                       | 2,23                      |
| Chambre 3 .....                    | 10,49                      | 2,23                      |
| Cabine .....                       | 5,65                       | 2,16                      |
| Salle de bains + wc .....          | 3,61                       | 1,26                      |
| Dégagement .....                   | 4,24                       |                           |
| <b>Total surface habitable</b>     | <b>76,33 m<sup>2</sup></b> | <b>5,65 m<sup>2</sup></b> |
| Rangement                          | 1,28 m <sup>2</sup>        |                           |
| Porche                             | 1,26 m <sup>2</sup>        |                           |
| Garage                             | 16,80 m <sup>2</sup>       |                           |
| Terrain                            | 134,72 m <sup>2</sup>      |                           |



**ALTI IMMO**  
**29 Allées d'Etigny**  
**31110 Bagnères de Luchon**

Michel CARRERE Architecte

(Le présent document est susceptible de modifications techniques ou administratives)