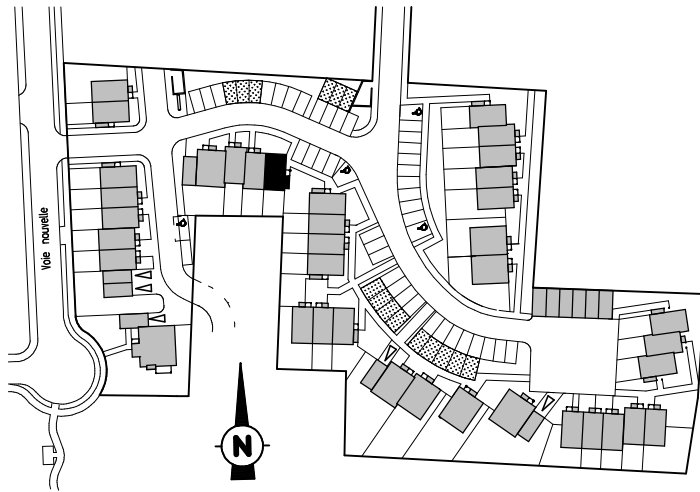


Le Hameau de l'Aiguillon

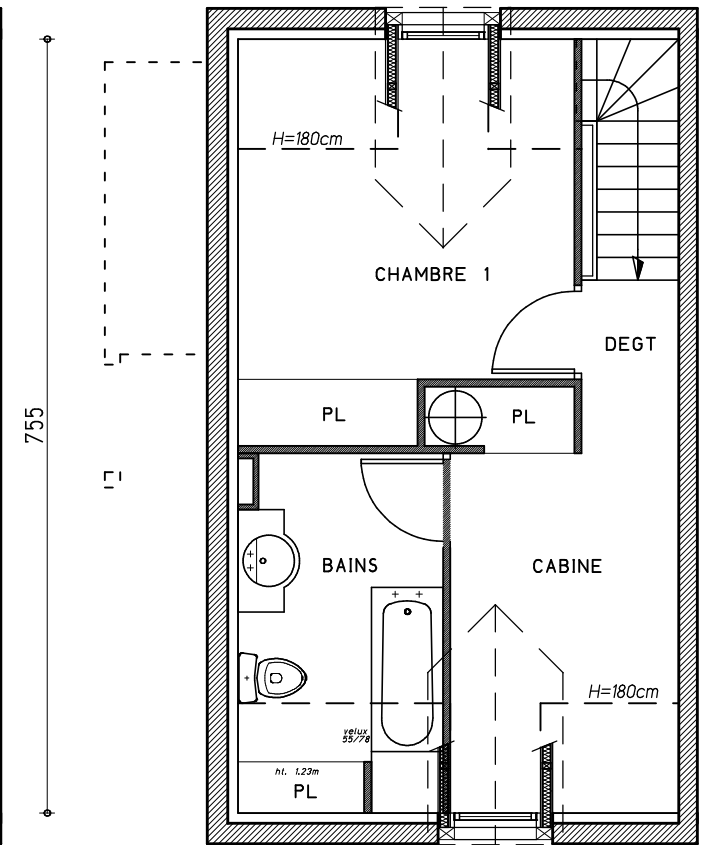
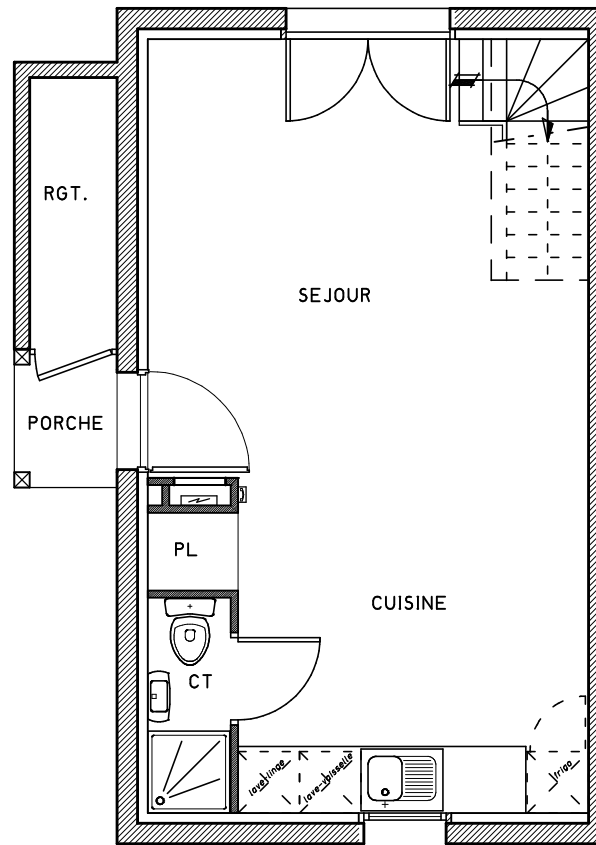
Lieu-dit "Aguillon" 31110 Saint Mamet



430

430

| | | |
|------------------------------------|----------------------------|---------------------------|
| Maison n° | 9 | |
| Type | T3 cabine | |
| Niveau Rez de chaussée | | |
| Séjour | 17,40 | |
| Cuisine | 11,85 | |
| Cabinet de toilette + wc | 1,70 | |
| Niveau 1^{er} étage | | |
| | H>1,80 | H<1,80 |
| Chambre 2 | 9,46 | 2,57 |
| Cabine | 7,29 | 1,45 |
| Salle de bains + wc | 4,77 | 2,11 |
| Dégagement | 1,61 | |
| Total surface habitable | 54,08 m² | 6,13 m² |
| Rangement | 2,25 m ² | |
| Porche | 1,26 m ² | |
| Terrain | 69,90 m ² | |



ALTI IMMO
29 Allées d'Etigny
31110 Bagnères de Luchon

Michel CARRERE Architecte

(Le présent document est susceptible de modifications techniques ou administratives)