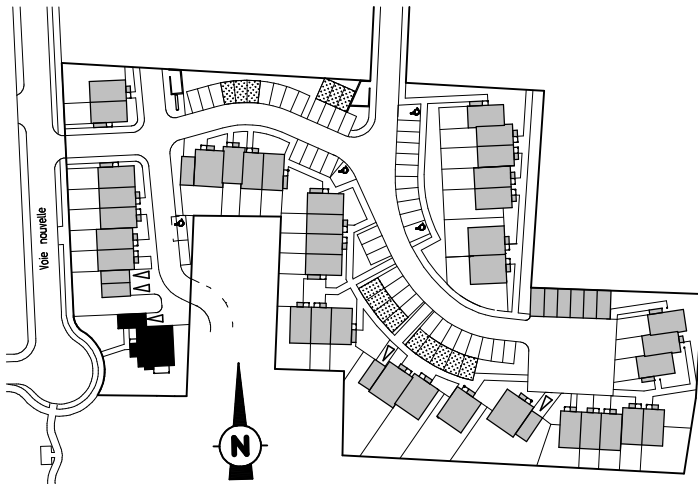
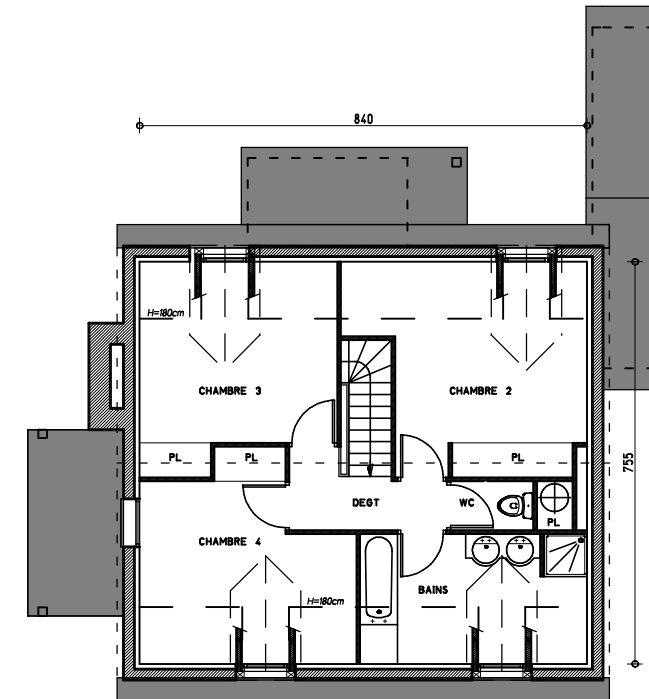
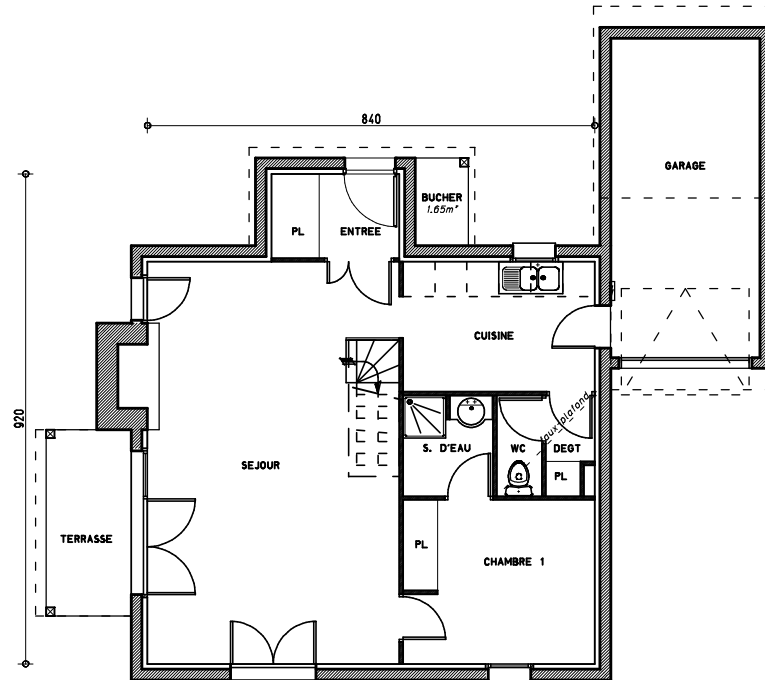


Le Hameau de l'Aiguillon

Lieu-dit "Aguillon" 31110 Saint Mamet



Maison n°	8	
Type	T5	
Niveau Rez de chaussée		
Séjour	34,73	
Cuisine	8,78	
Chambre 1	11,04	
Salle d'eau	3,16	
Wc	1,61	
Entrée	3,79	
Dégagement	1,56	
Niveau 1^{er} étage		
	H>1,80	H<1,80
Chambre 2	11,79	4,00
Chambre 3	10,46	3,03
Chambre 4	10,10	3,41
Salle de bains	6,72	3,62
Wc	2,05	2,05
Dégagement	3,44	
Total surface habitable	109,23 m²	16,11 m²
Bucher	1,65 m ²	
Terrasse couverte	5,60 m ²	
Garage	16,80 m ²	
Terrain	385,41 m ²	



ALTI IMMO

29 Allées d'Etigny

31110 Bagnères de Luchon

Michel CARRERE Architecte

(Le présent document est susceptible de modifications techniques ou administratives)