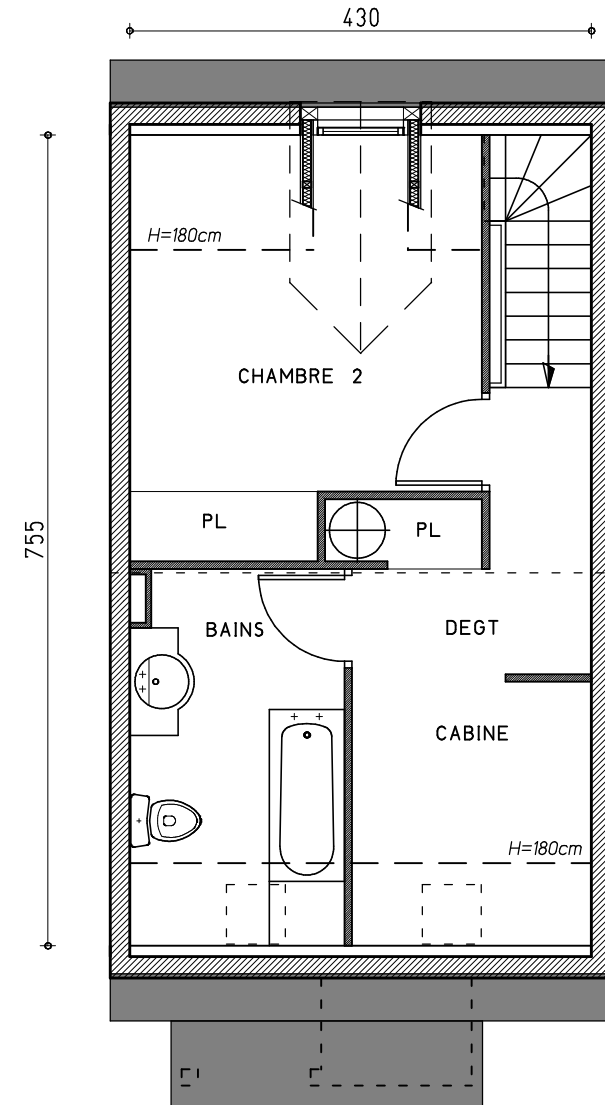
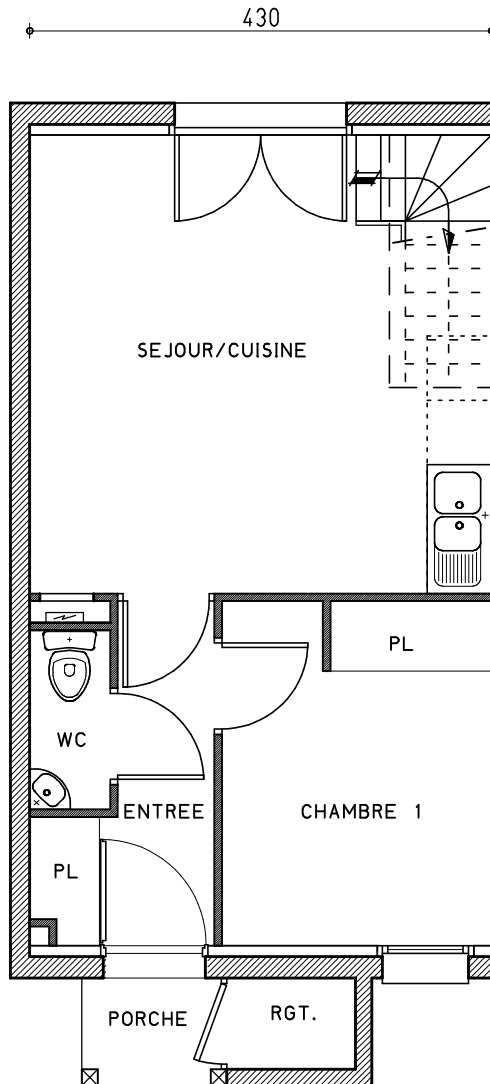
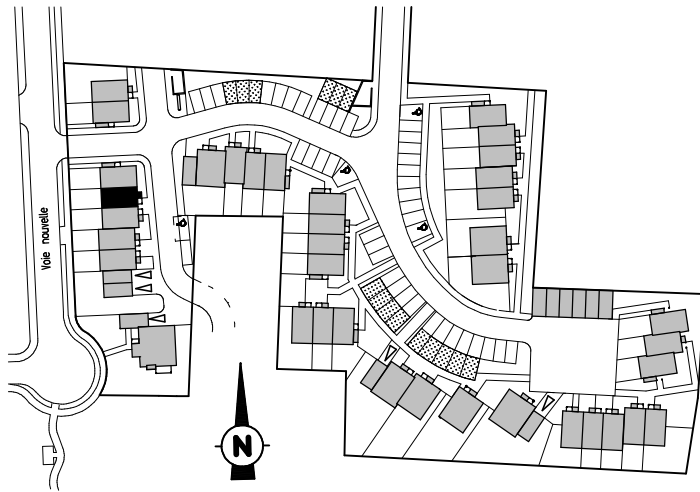


Le Hameau de l'Aiguillon

Lieu-dit "Aguillon" 31110 Saint Mamet



Maison n°	4	
Type	T3 cabine	
Niveau Rez de chaussée		
Séjour / cuisine	17,35	
Chambre 1	8,01	
Wc	1,25	
Entrée	3,81	
Niveau 1^{er} étage		
	H>1,80	H<1,80
Chambre 2	9,46	2,57
Cabine	3,77	1,72
Salle de bains + wc	5,37	1,54
Dégagement	4,80	
Total surface habitable	53,82 m²	5,83 m²
Rangement	1,02 m ²	
Porche	1,26 m ²	
Terrain	70,60 m ²	

ALTI IMMO
 29 Allées d'Etigny
 31110 Bagnères de Luchon

Michel CARRERE Architecte

(Le présent document est susceptible de modifications techniques ou administratives)